



sage

XRT Treasury

Módulo Payment

La plataforma de pagos universal

Uno de los cometidos importantes de la gestión de la empresa es el control y optimización de los sistemas de pagos, generadores de resultado y de competitividad.

Al combinar la interoperabilidad de los sistemas de información, la desmaterialización de los flujos, la agilización y la seguridad de los intercambios, Sage XRT Treasury Payment libera a la empresa de las restricciones técnicas, económicas y administrativas. Por fin puede gestionar las órdenes de pago de forma eficaz y tranquila dentro de un entorno totalmente seguro.

Liberarse de las restricciones técnicas

Con Sage XRT Treasury Payment, descubra una nueva forma de proceder a la desmaterialización de los flujos financieros. Le ofrecemos un producto a la vez multibanco, multiformato y multipaís. Tanto para los pagos como para los cobros, Sage XRT Treasury Payment también libera a la empresa de las restricciones técnicas, asumiendo las normas generales y específicas de intercambios de datos, mediante su biblioteca de formatos bancarios, locales e internacionales.

Gestione todas sus transacciones y formatos según sus necesidades.

Controlar el flujo de trabajo de la cadena de pagos

Al elegir una política global de desmaterialización de los flujos financieros se obtendrá un mayor rendimiento de la empresa. La automatización de los intercambios bancarios proporciona productividad y reduce los costes de tratamiento, liberando al proceso de los esfuerzos relacionados con la gestión manual y los riesgos que ello conlleva.

Gracias a su interoperabilidad, Sage XRT Treasury Payment permite intercambiar la información financiera en tiempo real con Sage XRT Treasury Cash, Sage XRT Treasury Signature y Sage XRT Treasury Communication. Por tanto, se reducen los riesgos de errores y se benefician de intercambios en tiempo real.

Disponer de una mejor visión sobre la liquidez para optimizar la toma de decisiones.

Obtener un completo seguimiento mediante el enfoque transaccional

La gestión del trabajo en abierto aporta beneficios y fiabilidad durante el tratamiento de un pago. Nuestro enfoque transaccional de la gestión de los pagos favorece el reparto seguro de las tareas entre los usuarios. Por eso, cada orden de pago se trata como una transacción, cualquiera que sea su naturaleza.

sage

División Gran Empresa

sage XRT

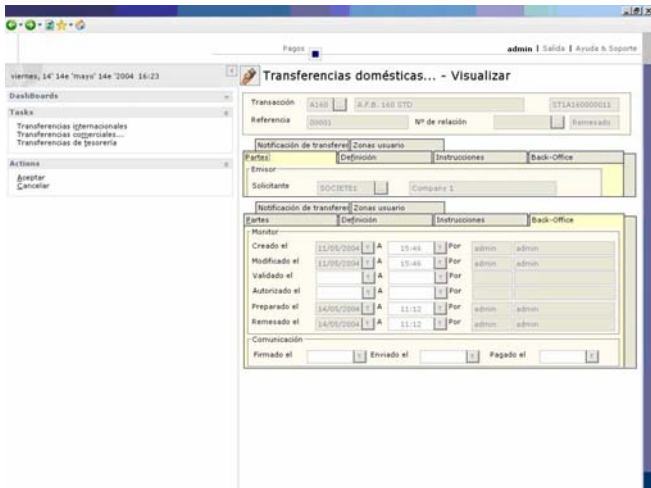
Según la estructura de la organización, se pueden parametrizar tratamientos de validación/autorización y disponer de un reporting e histórico que garanticen un seguimiento y un control total.

Las transacciones se identifican en cada etapa mediante su estado, sin romper la cadena de los pagos.

Acceda a un entorno seguro y normalizado

Sage XRT Treasury Payment se ha creado acogido a las normas de seguridad de los intercambios de datos electrónicos. Integra una gestión completa de los derechos de los usuarios, general o individual. Ésta se aplica en función de los niveles de las acciones, de los dossiers, de las cuentas bancarias y de las entidades. La gestión centralizada de los pagos se apoya en un entorno normalizado y totalmente seguro para el envío de los archivos bancarios, los intercambios entre aplicaciones, etc. A cada transacción se le aplica un sello que permite el seguimiento de cualquier modificación o alteración de los datos.

La seguridad está garantizada y las normas bancarias respetadas.



Pantalla 1: Seguimiento detallado de las transacciones a lo largo de todo el ciclo.

Una parametrización segura

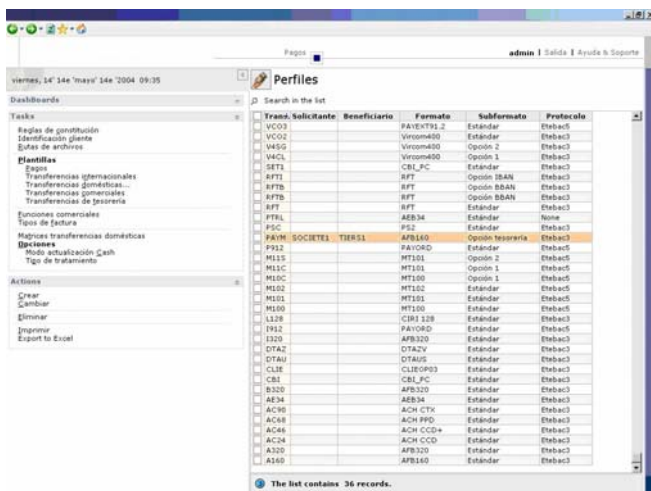
- Definición de una parametrización común: entidades, bancos, oficinas bancarias, cuentas, terceros (clientes y proveedores), divisas, etc.
- Personalización del entorno de trabajo atendiendo a las necesidades de cada usuario.
- Definición de los derechos usuario en el módulo Administración con autorización de acceso por cuenta, entidad, dossier.
- Parametrización de los enlaces con los demás módulos de la gama Sage XRT Treasury.
- Biblioteca compuesta de formatos locales e internacionales (EDIFACT, SWIFT, AFB, AEB, PS2, CLIEOP3, ACH, WIRE, CBI...).
- Gestión multipaíses, multibanco, multiformato.
- Seguridad en los intercambios de datos y de los archivos bancarios.

Un enfoque transaccional para la automatización de la entrada de las órdenes

- Creación de transacciones por entrada directa o desde un modelo predeterminado.
- Creación de transacciones por integración de archivos resultantes de un sistema de información externo.
- Gestión de los pagos: transferencias domésticas, internacionales, comerciales, traspasos.
- Gestión de los cobros: efectos (gestión del descuento), recibos, y anticipos de crédito.
- Gestión de transferencias por lotes con creación de transferencias en lista por grupo de terceros.
- Posibilidad de reutilización periódica de las transferencias repetitivas.
- Gestión de terceros ocasionales

Una gestión transaccional personalizada para un mejor reparto de las tareas

- Definición de una transacción para cada orden de pago, cualquiera que sea su naturaleza.
- Definición de uno a tres niveles de validación de la transacción.
- Identificación de la evolución de cada etapa mediante la asignación de un estado.
- Sellado de las transacciones en cada etapa.



Pantalla 2: La noción de formato se vuelve transparente para el usuario.

Herramientas de reporting e histórico para un mejor control y seguimiento

- Histórico de las transacciones para seguir la evolución completa del tratamiento.
- Visualización de los datos principales por transacción: número de transacción, estado, fecha, importe, divisa, etc.
- Análisis de los importes pagados, por modo de pago, por divisa, por proveedor, etc.
- Análisis definido en función de las partes (entidades, clientes, proveedores), de las características (intervalos de fechas y de importes...), de las transacciones, etc.

- Criterios complementarios de agrupaciones con opción de subtotal, totalización anual, semestral, mensual, etc.

Una completa integración en el sistema de información y en los módulos Sage XRT Treasury

- Importación de datos provenientes de un ERP y exportación de los datos de reporting a MS Excel.
- Recuperación de las cotizaciones medias en divisa y cálculo de los importes de las transacciones en divisa de la cuenta de la entidad.
- Parametrización de las reglas de actualización en Sage XRT Treasury Cash por orden de pago, grupo de órdenes de pago o tipo de transacción, activada durante la remesa en banco.
- Contabilización de las previsiones en Sage XRT Treasury Cash y actualización de la posición de tesorería en tiempo real.
- Contabilización de las remesas al descuento en Sage XRT Treasury Dealing para actualizar los pendientes de financiación.
- Transferencia de datos de Sage XRT Treasury Communication y Sage XRT Treasury Signature lo que permite una total transparencia entre la entrada de las órdenes de pagos y su envío a los bancos.