



sage

XRT Treasury

Módulo Contabilización

El generador de asientos contables

Sage XRT Treasury Contabilización genera automáticamente los asientos contables y análisis a partir de la información extraída de diferentes fuentes, para integrarlas directamente en el sistema contable de la empresa.

Simple y rápido

Sage XRT Treasury Contabilización permite con un simple clic, integrar el conjunto de las transacciones comerciales y financieras, y de generar los asientos contables, aplicando los asientos parametrizados. Estos asientos pueden ser simples o múltiples (varias cuentas en debito y una cuenta en crédito o a la inversa).

Por su agilidad, Sage XRT Treasury Contabilización le permite modificar los asientos contables: completar el número de cuenta, analítica, importe, suprimir o añadir líneas de asiento.

El asiento puede ser en la divisa de la cuenta y/o de la contabilidad. Una vez los asientos están validos, son exportados e integrados en la contabilidad.

Por su función de autómatas, Sage XRT Treasury Contabilización arranca automáticamente las fases de importación, de generación de asientos, de exportación e integración contable.

A través de un escáner high-tech integrado (reconocimiento inteligente de caracteres) Sage XRT Treasury Contabilización analiza todas las informaciones de origen y afecta a las cuentas, análisis y terceros apropiados, y todo ello automáticamente.

Esquema de escritura personalizado

Fácilmente se pueden crear esquemas de asientos contables por tipo de transacción, importando los movimientos en cuentas deudoras o acreedoras. La parametrización es adaptable por sociedad, banco, cuenta bancaria, código presupuestario,...

Para crear un esquema, es suficiente con seguir las siguientes etapas:

- Definir las cuentas contables utilizadas.
- Indicar de dónde vienen los importes aplicándoles o no un cálculo (ej. dissociar el IVA y el importe bruto a partir de un solo importe neto).
- Parametrizar eventualmente cada desglose analítico.

sage

División Gran Empresa

sage XRT

Módulo Contabilización

Con la función de duplicación, se puede parametrizar muy rápidamente el conjunto de los esquemas. Se puede definir un solo esquema por transacción, cualquiera que sea la cuenta bancaria, cuenta corriente, cuenta de terceros.

Seguridad

La confidencialidad de la información está asegurada permitiendo el acceso a los datos exclusivamente a las personas autorizadas (ej. separación de las tareas entre el tesorero que la prepara y la contabilidad que la controla y la valida), exportando únicamente los asientos que tienen el estatus de "completo" y archivando los lotes de asientos generados.

Varias fuentes de información pueden alimentar Sage XRT Treasury Contabilización

- Información bancaria: extractos de cuentas, extractos de impagados, ...
- Información de la gestión de tesorería: asientos de equilibrio de cuentas, netting, decisiones financieras (inversión y financiación), gastos bancarios, ...
- Información de operaciones de pago: traspasos, transferencias internacionales, ...
- Información de nóminas.
- Información de la gestión electrónica de documentos.
- Otras herramientas.

Especificidades

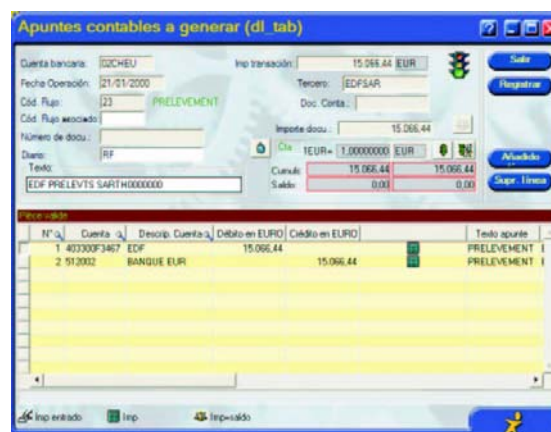
- Personalización en función de las necesidades de cada empresa: adaptación a los planes contables, esquemas de asientos automáticos o semiautomáticos por tipo de operaciones, ...
- Amplia adaptación a las diferentes problemáticas contables.

Ventajas

- Utilización simple.
- Amplias posibilidades de exportación/importación.
- Multi-estructura en importación tratamiento de volúmenes importantes en poco tiempo.
- Supresión de errores debidos a procedimientos manuales.
- Seguridad de la información (control de acceso).

Interfaces con los principales ERP del mercado

- SAP.
- ORACLE (JD Edwards, PeopleSoft y Oracle Finance)
- MICROSOFT (Navision y Axapta)
- BAAN.
- SAGE (Sage ERP X3, Sage Logic, Sage SP)
- ...



Pantalla: Visualización del apunte y el asiento generado automáticamente permitiendo su modificación.