



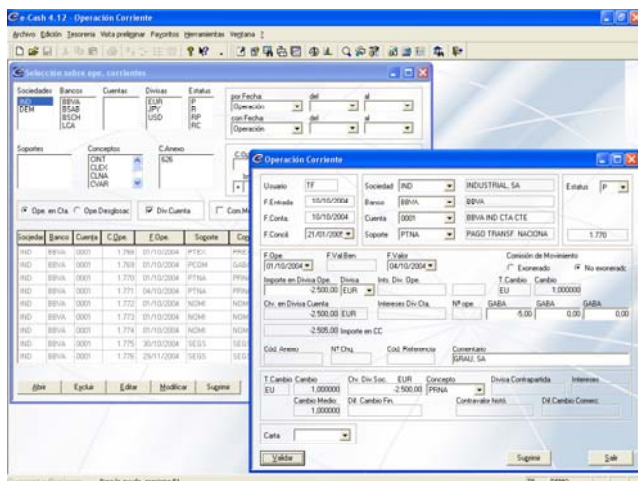
sage

Tesorería

Sage Tesorería es la solución de TESORERÍA que facilita la decisión diaria, optimiza la posición, controla la liquidez y analiza los resultados, sus previsiones y desviaciones.

¿Qué es Sage Tesorería?

- Es un sistema que cubre todas las necesidades funcionales respecto a la gestión de tesorería y cuya modularidad le hace idóneo para cualquier tipo de empresa en cuanto a tamaño y sector.
- Permite rentabilizar el tiempo y dedicarlo al análisis financiero directo.
- Es una solución para obtener el control y la optimización de los saldos y flujos financieros.
- Totalmente integrable con cualquier otra aplicación de gestión.
- Es el núcleo de información de la tesorería que recoge todos los datos financieros del banco y del sistema de gestión contable para conciliarlos, ver la posición de tesorería, optimizar los saldos, controlar y analizar la gestión, y tomar decisiones con facilidad y en muy poco tiempo.
- Es una herramienta que permite mantener el acceso a los datos de origen en todo momento, llegar a ver el detalle de cualquier movimiento y entrar al detalle en las operaciones generadas.
- Su herramienta de Reporting y análisis Sage Análisis permite hacer análisis multidimensionales y gráficos, así como elaborar cuadros de mando personalizados.



Pantalla Sage Tesorería: se puede ver la facilidad de acceso al detalle de cada operación.

Sage les presenta Sage Tesorería, la solución de Gestión de Tesorería que mejor responde a las necesidades de las empresas y que, gracias a su avanzada tecnología, permite rentabilizar al máximo la productividad de los usuarios.

Sage e-Cash pertenece a la Plataforma Global de Gestión de Tesorería y Conciliación Bancaria de Sage, de gran riqueza funcional y con gran potencial de análisis, con la que podrá optimizar todos los procesos concernientes a este tipo de gestión dentro de su compañía.

Algunas características funcionales:

- Gestión de TESORERÍA Multisociedad, Multibanco, Multidivisa y Multidioma.
- Mantiene actualizada la tesorería neta automatizando la posición, liquidación de intereses, financiaciones, inversiones en curso, vencimientos,
- Permite planificar y estudiar la evolución de los flujos financieros ya que facilita la realización de planes periódicos y simulaciones de traspasos, financiaciones e inversiones.
- Permite definir informes interactivos y posibilita la modificación, anulación e introducción de operaciones.
- Permite un seguimiento continuo tanto de las operaciones pendientes de vencimiento, como de operaciones ya vencidas (financiaciones, inversiones, anticipos y operaciones intragrupo).
- Permite diseñar numerosos informes de análisis de financiación/inversión, negocio bancario, cash-flow, posición de tesorería, cuadros de mando y seguimiento de desviaciones presupuestarias.
- Analiza la evolución de las condiciones bancarias de Fechas Valor, Comisiones y Gastos,
- Condiciones de Intereses y Cotización de Divisas, Intereses y Valores Mobiliarios.
- Permite editar informes de diferencias de valoración y las cartas de reclamación de comisiones bancarias.
- Permite optimizar la gestión de tesorería mediante el Balance Banco-Empresa.

CONTACTO COMERCIAL: Madrid: 902 884 884 - Barcelona: 902 884 864 - www.sagefinance.es

* La información contenida en este documento puede ser objeto de modificaciones sin notificación.

ES-HPTESO-2007-06-29

Módulos:

- FINANCIACIÓN M/L PLAZO
- GESTIÓN DE AVALES
- RIESGO DE CAMBIO
- CASH POOLING
- CUADRO DE MANDO

Pantalla Tesorería (2): Se puede ver la integración de la herramienta con office.

Tecnología:

- Configuración
 - Servidor
 - Pentium III o superior/1Ghz
 - Windows NT/2000/XP
 - HD: 1 Gb .
 - RAM: 512 Mb
 - Cliente
 - Pentium III 700Mhz o superior
 - Windows NT/2000/XP
 - RAM: 256 Mb
- Base de Datos
 - Microsoft SQL Server v2000
 - Oracle v.8i o superior